

## KARTA SEČENÍ LOKALITA Č. 1

Vodní tok ZT Lhotka (IDVT 101 96 727), k.ú. Lhotka nad Bečvou

- km 2,300 – 2,510, km 2,587 – 2,647 lichoběžníkový profil
- p.č. 106 (vodní plocha, PM), p.č. 134 (vodní plocha, PM)
- sečení dno + břehy
- ruční sečení
- mulčování s ponecháním travní hmoty

Termín realizace: **2x ročně, první pokos do 1. 7. a druhý pokos do 1.10**

Doporučené strojní vybavení: křovinořez

**Celková plocha sečení cca 1 830 m<sup>2</sup>**

přehledná situace



Loučský potok (IDVT 101 97 431), k.ú. Hustopeče nad Bečvou

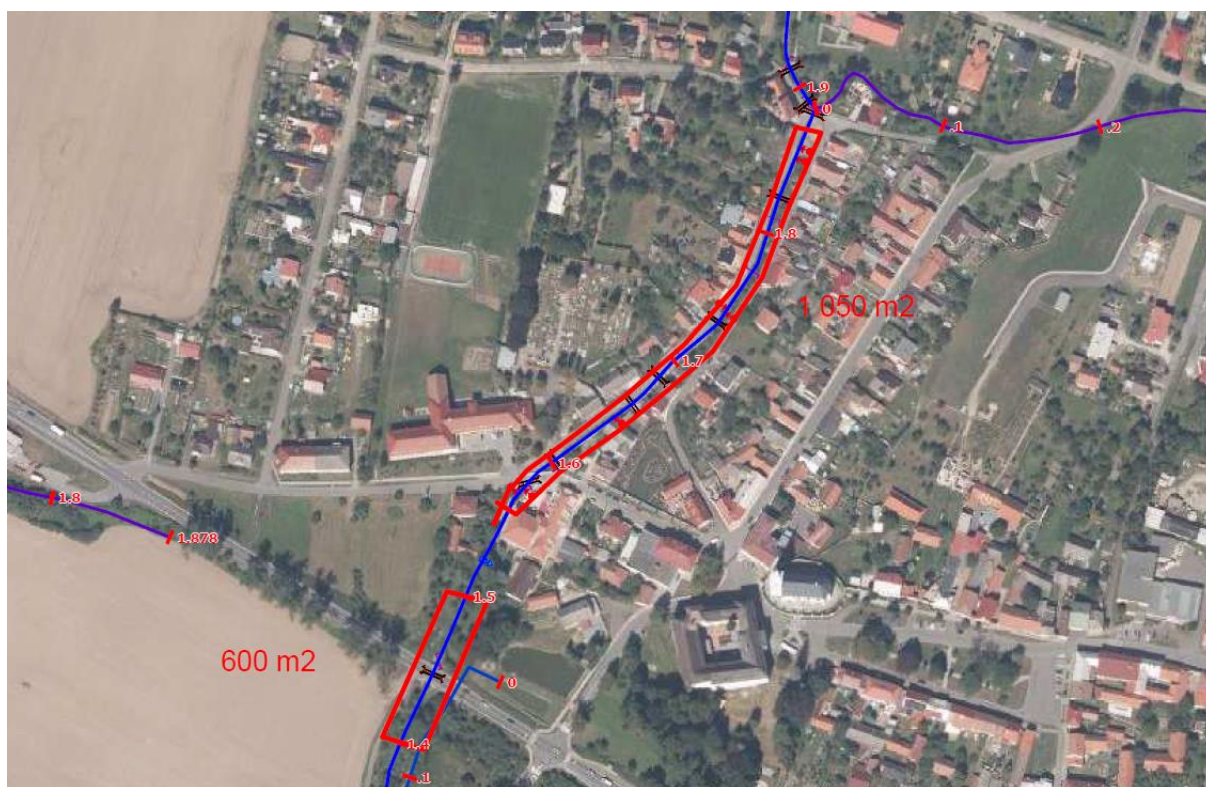
- km 1,425 – 1,500, lichoběžníkový profil – sečení dno + břehy (600 m<sup>2</sup>)
- km 1,590 – 1,875, mezi zdmi – sečení jen dno (1 050 m<sup>2</sup>)
- p.č. 1236/21 (vodní plocha, PM)
- ruční sečení
- mulčování s ponecháním travní hmoty

Termín realizace: **2x ročně, první pokos do 1. 7. a druhý pokos do 1.10**

Doporučené strojní vybavení: křovinořez

**Celková plocha sečení cca 1 650 m<sup>2</sup>**

přehledná situace





Mřenka (IDVT 101 91 765), k.ú. Palačov

- km 6,147 – 6,252, km 6,582 – 6,778, lichoběžníkový profil - sečení dno + břehy
- p.č. 1182/1 (vodní plocha, PM)
- ruční sečení
- mulčování s ponecháním travní hmoty

Termín realizace: **2x ročně, první pokos do 1. 7. a druhý pokos do 1.10**

Doporučené strojní vybavení: křovinořez

**Celková plocha sečení cca 3 400 m<sup>2</sup>**

PP Mřenky v km 6,684 (IDVT 102 06 256), k.ú. Palačov

- km 0,000 – 0,050, lichoběžníkový profil - sečení dno + břehy
- p.č. 1182/1 (vodní plocha, PM), p.č. 1185/3 (vodní plocha, PM), p.č. 96/4 (ostatní plocha, PM), p.č. 1185/10 (ostatní plocha, PM)
- ruční sečení
- mulčování s ponecháním travní hmoty

Termín realizace: **2x ročně, první pokos do 1. 7. a druhý pokos do 1.10**

Doporučené strojní vybavení: křovinořez

**Celková plocha sečení cca 300 m<sup>2</sup>**

přehledná situace Mřenka, PP Mřenky



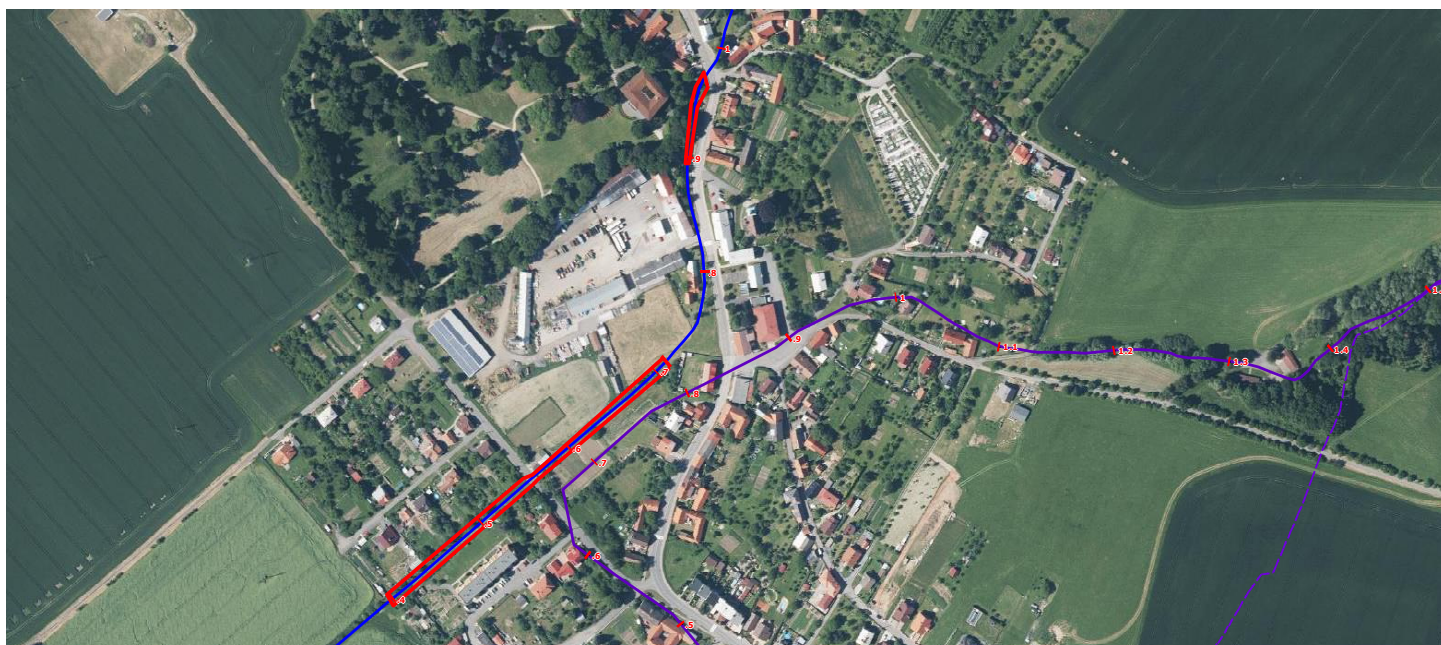
Slaná voda (IDVT 102 08 445), k.ú. Lešná

- km 0,400 – 0,711, km 0,855 – 0,970 lichoběžníkový profil - sečení dno + břehy
- p.č. 610/1 (vodní plocha, PM), p.č. 610/6 (vodní plocha, PM)
- ruční sečení
- mulčování s ponecháním travní hmoty

Termín realizace: **2x ročně, první pokos do 1. 7. a druhý pokos do 1.10**

Doporučené strojní vybavení: křovinořez

**Celková plocha sečení cca 4 300 m<sup>2</sup>**



Technický dozor akce: **Ing. Michal Poruba, [poruba@pmo.cz](mailto:poruba@pmo.cz), +420 725 041 630**